



# OFERTAS DE EMPLEO

Más opciones, más oportunidades de empleo.

EN ESTE NÚMERO PUBLICAMOS

**383** VACANTES



**1<sup>a</sup>**

PRIMERA QUINCENA DE FEBRERO



ENCUENTRA MÁS OPCIONES EN

[WWW.EMPLEO.GOB.MX](http://WWW.EMPLEO.GOB.MX)

HORARIO DE ATENCIÓN  
01 800 841 20 20 (SNETEL)  
DE LUNES A DOMINGO DE  
8:00 A 22:00 HRS.

PARA SER CONTRATADO EN CUALQUIERA DE LAS VACANTES QUE AQUÍ SE PUBLICAN  
**NO REQUIERE HACER PAGO O DEPÓSITO BANCARIO ALGUNO**  
SI LE SOLICITAN ALGÚN PAGO DENUNCIE AL  
**01 800 841 20 20 (SNETEL)**



**TODOS NUESTROS SERVICIOS SON GRATUITOS**  
[WWW.STPS.GOB.MX](http://WWW.STPS.GOB.MX)

ESTE PROGRAMA ES PÚBLICO, AJENO A CUALQUIER PARTIDO POLÍTICO.  
QUEDA PROHIBIDO EL USO PARA FINES DISTINTOS A LOS ESTABLECIDOS EN EL PROGRAMA

# ¿CÓMO UTILIZAR ESTE PERIÓDICO?

1. IDENTIFIQUE LA ESCOLARIDAD QUE TENGA
2. LOCALICE LA VACANTE ADECUADA A SU ESPECIALIDAD
3. IDENTIFIQUE EL MUNICIPIO EN DONDE SE UBICA LA PLAZA DE TRABAJO VACANTE
4. ASEGÚRESE DE CUMPLIR CON TODOS LOS REQUISITOS SOLICITADOS
5. LLAME AL TELÉFONO DE LA VACANTE IDENTIFICADA Y PIDA UNA CITA

“En atención al párrafo tercero del artículo Primero Constitucional y a la Ley Federal para Prevenir y Eliminar la Discriminación, el Servicio Nacional de Empleo Veracruz se abstiene de publicar el género de las vacantes ofertadas en este periódico”.

**Advertencia:** “La vigencia de las vacantes publicadas en este periódico puede variar debido a su promoción a través de otros medios”.

PARA PERSONAS CON ALGUNA DISCAPACIDAD



EN LA COLUMNA DE PUESTO, ALGUNOS DE ÉSTOS VAN ACOMPAÑADOS DEL LOGOTIPO DE LA ESTRATEGIA ABRIENDO ESPACIOS; EN ESTE CASO, SE TRATA DE VACANTES EN LAS QUE LOS EMPRESARIOS TAMBIÉN ACEPTARÍAN A PERSONAS QUE TENGAN ALGUNA DISCAPACIDAD, AUNQUE ESTÁN ABIERTAS A TODO PÚBLICO QUE REÚNA LOS REQUISITOS.

## ACLARACIÓN AL LECTOR

LA INFORMACIÓN SOBRE LOS PUESTOS VACANTES DE ESTE PERIÓDICO, ES RESPONSABILIDAD DE QUIEN SOLICITA SU PUBLICACIÓN. CUALQUIER INCUMPLIMIENTO ENTRE OFERENTE Y DEMANDANTE NO ES RESPONSABILIDAD DEL SERVICIO NACIONAL DE EMPLEO VERACRUZ.

## MUNICIPIOS DE LA 1A QUINCENA DE FEBRERO

AMA	AMATLÁN DE LOS REYES	EMI	EMILIANO ZAPATA
BR	BOCA DEL RÍO	FOR	FORTÍN DE LAS FLORES
COA	COATEPEC	PAN	PÁNUCO
COH	COAHUILA	POZ	POZA RICA
COR	CÓRDOBA	VER	VERACRUZ
CTZ	COATZACOALCOS	XAL	XALAPA

## PETICIÓN

EN CASO DE CONSEGUIR ALGÚN EMPLEO A TRAVÉS DE ATENCIÓN TELEFÓNICA 01 (228) 8421900 EXT. 3127 O 3152 O ESTE LISTADO, POR FAVOR REPÓRTELO AL TELÉFONO DEL SNE MÁS CERCANO A SU LOCALIDAD (DIRECTORIO EN CONTRAPORTADA)

NUESTRO COMPROMISO ES MEJORAR EL SERVICIO.


## RECOMENDACIÓN

VAYA LIMPIO Y LO MEJOR VESTIDO QUE PUEDA.

**OFERTAS DE EMPLEO**

**PRIMERA QUINCENA DE FEBRERO**

ESCOLARIDAD: LEER Y ESCRIBIR							
PUESTO	MPIO.	HORARIO	EDAD	EXPERIENCIA	PLAZAS	PERSONA DE CONTACTO	MEDIO DE CONTACTO
INSPECTOR DE CALIDAD (PARTES AUTOMOTRICES)	COH	7 A 19 HRS.	18 A 55	NINGUNA	30	LIC. CRISTINA MENDOZA	045 271 133879

ESCOLARIDAD: PRIMARIA							
PUESTO	MPIO.	HORARIO	EDAD	EXPERIENCIA	PLAZAS	PERSONA DE CONTACTO	MEDIO DE CONTACTO
COCINERA	COR	16 A 24 HRS.	20 A 45	6 M A 1 AÑO	2	SR. RAFAEL PIMENTEL	01 (271) 7120606
DESPACHADOR DE GASOLINA	CTZ	6 A 14 HRS.	18 A 45	NINGUNA	8	LIC. ELISA MARICELA TALÍN CRUZ	01 (921) 2126959 EXT. 202
GUARDIA DE SEGURIDAD	FOR	ROTATIVO	18 A 40	NINGUNA	5	LIC. EVELY BELLO	045 271 2110766
GUARDIA DE SEGURIDAD	COR	ROTATIVO	20 A 40	NINGUNA	5	LIC. MANUEL VILLANUEVA NERI	045 271 1419248
GUARDIA DE SEGURIDAD PRIVADA	BR	9 A 21 HRS.	18 A 55	NINGUNA	5	SRA. ANA CASTRO DELGADO	01 (229) 9350923 EXT.303
INTENDENTE (HOSPITAL)	XAL	13 A 21 HRS.	18 A 50	6 M A 1 AÑO	1	LIC. MARY MARCIAL	01 (228) 8904733 EXT. 107
INTENDENTE (CASINO)	POZ	12 A 23 HRS.	18 A 45	NINGUNA	2	LIC. XÓCHITL LORENA CÓRDOBA LÓPEZ	xcordoba@diamondscasino.com.mx
MECÁNICO AUTOMOTRIZ	COR	8 A 17 HRS.	23 A 45	2 A 3 AÑOS	1	LIC. YASMÍN PATEYRO	01 (271) 7171800
MOZO DE COCINA (RESTAURANTE)	XAL	16 A 24 HRS.	18 A 30	6 M A 1 AÑO	2	PSIC. CONSUELO SÁNCHEZ	01 (228) 8408587 EXT. 106
OPERADOR DE EXCAVADORA	PAN	7 A 15 HRS.	18 A 40	6 M A 1 AÑO	3	LIC. BRENDA CARREÓN	01 (481) 3813569
OPERADOR DE TRACTOR	PAN	7 A 15 HRS.	18 A 40	6 M A 1 AÑO	3	LIC. BRENDA CARREÓN	01 (481) 3813569
PORTERO VELADOR	COR	ROTATIVO	30 A 50	1 A 2 AÑOS	1	LIC. EDSON GÓMEZ LOAISA	01 (271) 7122188
VENDEDOR DE PERIÓDICO 	COR	8 A 18 HRS.	18 A 60	NINGUNA	4	LIC. ANDREA GARCÍA GÓMEZ	01 (271) 7143521

ESCOLARIDAD: SECUNDARIA							
PUESTO	MPIO.	HORARIO	EDAD	EXPERIENCIA	PLAZAS	PERSONA DE CONTACTO	MEDIO DE CONTACTO
ACOMODADOR DE AUTOS (RESTAURANTE)	XAL	7 A 14 HRS.	25 A 55	6 M A 1 AÑO	1	LIC. ARIANNA GORRA	01 (228) 8121848

ESCO LAR I D A D: SECUNDARIA							
PUESTO	MPIO.	HORARIO	EDAD	EXPERIENCIA	PLAZAS	PERSONA DE CONTACTO	MEDIO DE CONTACTO
ASESOR DE CRÉDITO (FINANCIERA)	POZ	9 A 18 HRS.	18 A 54	6 M A 1 AÑO	6	LIC. SILVIA RIESTRA LEDEZMA	silvia.riestra@credifiel.com.mx
AUXILIAR ADMINISTRATIVO (MUEBLERÍA)	EMI	9 A 19 HRS.	20 A 40	6 M A 1 AÑO	1	LIC. PAMELA BUSTOS	01 (228) 8418116 EXT. 1001
AUXILIAR DE COCINA	POZ	ROTATIVO	25 A 40	6 M A 1 AÑO	1	SRA. MARÍA CRISTINA MENDOZA ALMARAZ	01 (782) 8236040
AUXILIAR DE LIMPIEZA (TIENDA DE PINTURAS)	VER	8 A 18 HRS.	25 A 35	NINGUNA	1	LIC. CARMEN NORBERTO	01 (229) 2011251
AYUDANTE DE COCINA (RESTAURANTE)	XAL	16 A 24 HRS.	18 A 30	6 M A 1 AÑO	1	PSIC. CONSUELO SÁNCHEZ	01 (228) 8408587 EXT. 106
AYUDANTE DE COCINA DE HOTEL	BR	8 A 14 HRS.	18 A 40	NINGUNA	2	LIC. ELENA MONSERRAT GRANDA MEDINA	01 (229) 9898989 EXT. 8248
AYUDANTE DE TIENDA (AUTOSERVICIO)	BR	7 A 19 HRS.	18 A 55	6 M A 1 AÑO	50	SR. FRANCISCO SARABIA OLMOS	01 (229) 9267462
CAMARISTA DE HOTEL	BR	9 A 17 HRS.	20 A 45	6 M A 1 AÑO	2	SRA. MÓNICA MAR DÁVILA	01 (229) 9230201 ETX. 2270
CHOFER DE MENSAJERÍA	POZ	6 A 15 HRS.	20 A 45	6 M A 1 AÑO	1	LIC. AZAEL TIBURCIO MORALES	01 (782) 8233997
CHOFER REPARTIDOR (ENTREGA DE MENSAJERÍA)	CTZ	8 A 17 HRS.	25 A 50	1 A 2 AÑOS	1	LIC. ÉRIKA CABRERA	01 (921) 2120898
CHOFER VENDEDOR	COR	7 A 19 HRS.	25 A 50	1 A 2 AÑOS	1	LIC. GRACIELA OSORIO ROSAS	01 (271) 7122112
CHOFER VENDEDOR (PURIFICADORA)	COA	7 A 19 HRS.	25 A 40	1 A 2 AÑOS	2	LIC. GABRIELA MARTÍNEZ ORTIZ	045 553 7384148
EMPLEADO DE MOSTRADOR (TIENDA DE AUTOSERVICIO)	POZ	14 A 22 HRS.	18 A 40	1 A 2 AÑOS	2	LIC. LAURA LUZ AGUILAR PINEDA	01 (782) 8263500
ESTIBADOR	AMA	8 A 19 HRS.	20 A 35	6 M A 1 AÑO	1	LIC. ÓSCAR DE JESÚS MONTERO BRAVO	01 (271) 7510959
ESTIBADOR (TIENDA DE AUTOSERVICIO)	POZ	7 A 22 HRS.	18 A 35	1 A 2 AÑOS	5	LIC. LAURA LUZ AGUILAR PINEDA	01 (782) 8263500
GESTOR DE COBRANZA	POZ	8 A 18 HRS.	25 A 40	1 A 2 AÑOS	1	LIC. PRISCILA GODINEZ REYES	priscila.godinez@adeco.com
GESTOR DE COBRANZA DOMICILIARIA	VER	8 A 18 HRS.	24 A 50	NINGUNA	2	SR. JORGE ARTURO RODRÍGUEZ SALVADOR	01 (229) 9325308 EXT. 161
GUARDIA DE SEGURIDAD	XAL	7 A 19 HRS.	20 A 55	6 M A 1 AÑO	1	LIC. MARY MARCIAL	01 (228) 8904733 EXT. 107

ESCOLARIDAD: SECUNDARIA							
PUESTO	MPIO.	HORARIO	EDAD	EXPERIENCIA	PLAZAS	PERSONA DE CONTACTO	MEDIO DE CONTACTO
GUARDIA DE SEGURIDAD	CTZ	6 A 18 HRS.	25 A 60	6 M A 1 AÑO	3	SR. GRACIANO MENDOZA ORTEGA	01 (921) 2166401 EXT. 16
INTENDENTE (ESCUELA)	XAL	9 A 20 HRS.	25 A 40	1 A 2 AÑOS	2	ING. JORGE LUIS JAVIER	01 (228) 8435553 EXT. 159
INTENDENTE (HOTEL)	BR	8 A 14 HRS.	18 A 40	NINGUNA	3	LIC. ELENA MONSERRAT GRANDA MEDINA	01 (229) 9898989 EXT.8248
INTENDENTE (OFICINAS)	XAL	9 A 17 HRS.	18 A 40	6 M A 1 AÑO	1	SR. RAMÓN ZAGAL ESPINOZA	045 228 1200809
MESERO	COR	ROTATIVO	20 A 30	6 M A 1 AÑO	2	LIC. EDSON GÓMEZ LOAISA	01 (271) 7122188
MESERO DE HOTEL	BR	6 A 15 HRS.	20 A 35	6 M A 1 AÑO	2	SRA. MÓNICA MAR DÁVILA	01 (229) 9230201 ETX.2270
OFICIAL DE SEGURIDAD	CTZ	8 A 20 HRS.	20 A 58	6 M A 1 AÑO	15	LIC. CLAUDIA ANDREA PIMIENTA VALVERDE	01 (921) 2120478
PANADERO (TIENDA DE AUTOSERVICIO)	VER	6 A 16 HRS.	20 A 50	NINGUNA	1	LIC. ADRIANA CRUZ	01 (229) 9249090 EXT.116
POLICÍA AUXILIAR	COR	ROTATIVO	18 A 40	NINGUNA	30	LTS. RUBÉN GAVINO	01 (271) 7163065
PROMOTOR DE CALZADO	CTZ	9 A 18 HRS.	18 A 40	NINGUNA	1	SR. JUAN ARTURO GONZÁLEZ ARJONA	045 921 2340734
PROMOTORA DE EMBUTIDOS	CTZ	6 A 18 HRS.	18 A 42	NINGUNA	5	LIC. INDRA JULLY FLANDES PÉREZ	01 (921) 2173310
STEWART DE HOTEL	BR	7 A 15 HRS.	18 A 40	NINGUNA	3	LIC. ELENA MONSERRAT GRANDA MEDINA	01 (229) 9898989 EXT.8248
VENDEDOR A DETALLE (EMBUTIDOS)	CTZ	6 A 19 HRS.	20 A 35	1 A 2 AÑOS	5	LIC. INDRA JULLY FLANDES PÉREZ	01 (921) 2173310
VENDEDOR DE PISO (TIENDA COMERCIAL)	COR	ROTATIVO	18 A 45	NINGUNA	5	ING. JULISSA GONZÁLEZ	01 (271) 7166600
VENDEDOR DE PISO (TIENDA DE AUTOSERVICIO)	POZ	ROTATIVO	18 A 45	6 M A 1 AÑO	8	LIC. DAVID SALAS CORTÉS	045 782 1029299
VENDEDOR DE TELECOMUNICACIONES	CTZ	8 A 17 HRS.	18 A 50	6 M A 1 AÑO	5	LIC. ALBA BELINDA GUTIÉRREZ DORANTES	01 (921) 1640000 EXT. 71200

E S C O L A R I D A D : S E C U N D A R I A							
PUESTO	MPIO.	HORARIO	EDAD	EXPERIENCIA	PLAZAS	PERSONA DE CONTACTO	MEDIO DE CONTACTO
VIGILANTE	CTZ	6 A 24 HRS.	25 A 45	NINGUNA	1	LIC. MIRNA REYES CRUZ	045 921 1101522
VIGILANTE	VER	7 A 19 HRS.	25 A 45	NINGUNA	2	SR. RENÉ MARTÍNEZ GONZÁLEZ	045 55 85809974

E S C O L A R I D A D : C O M E R C I A L Y / O T É C N I C A							
PUESTO	MPIO.	HORARIO	EDAD	EXPERIENCIA	PLAZAS	PERSONA DE CONTACTO	MEDIO DE CONTACTO
AUXILIAR ADMINISTRATIVO ESCOLAR (TÉCNICO ADMINISTRATIVO)	XAL	9 A 20 HRS.	20 A 30	6 M A 1 AÑO	1	ING. JORGE LUIS JAVIER PÉREZ	01 (228) 8435553 EXT. 159
CAPTURISTA CONTABLE (CP)	XAL	9 A 19 HRS.	18 A 30	1 A 2 AÑOS	1	CP. RAÚL GARCÍA CASTRO	01 (228) 8155858
EMPLEADO DE MANTENIMIENTO ELÉCTRICO (TÉC. EN ELECTRICIDAD)	PAN	7 A 15 HRS.	20 A 40	6 M A 1 AÑO	2	LIC. BRENDA CARREÓN	01 (481) 3813569

E S C O L A R I D A D : P R E P A R A T O R I A							
PUESTO	MPIO.	HORARIO	EDAD	EXPERIENCIA	PLAZAS	PERSONA DE CONTACTO	MEDIO DE CONTACTO
ALMACENISTA	PAN	8 A 16 HRS.	18 A 40	6 M A 1 AÑO	1	LIC. LIZBETH PONCE	01 (846) 2660912
ALMACENISTA	CTZ	8 A 17 HRS.	21 A 35	6 M A 1 AÑO	1	LIC. AGUSTINA MORALES HERNÁNDEZ	045 993 2172710
ALMACENISTA	CTZ	8 A 18 HRS.	20 A 35	6 M A 1 AÑO	1	LIC. MARGARITO SENA PÉREZ	01 (921) 2105356 EXT. 101
ASESOR DE VENTAS DE SEGUROS	POZ	8 A 16 HRS.	20 A 45	6 M A 1 AÑO	2	LIC. EDER LARA AGUILAR	erla_986@hotmail.com
ASESOR DE VENTAS (TIENDA DE AUTOSERVICIO)	POZ	7 A 22 HRS.	25 A 40	NINGUNA	4	LIC. LAURA LUZ ÁGUILAR PINEDA	01 (782) 8263500
ASISTENTE EDUCATIVO	CTZ	8 A 18 HRS.	18 A 50	6 M A 1 AÑO	1	MTRA. LAURA CORTINES OLMEDO	045 921 1632192
AUXILIAR ADMINISTRATIVO	COR	9 A 19 HRS.	23 A 40	6 M A 1 AÑO	1	LIC. ODILÓN VEGA	01 (271) 7126896
AUXILIAR ADMINISTRATIVO	POZ	12 A 20 HRS.	20 A 35	1 A 2 AÑOS	1	LIC. NORMA PÉREZ BAUTISTA	01 (782) 1190519
AUXILIAR DE ALMACÉN	CTZ	6 A 18 HRS.	18 A 35	6 M A 1 AÑO	4	LIC. INDRA JULLY FLANDES PÉREZ	01 (921) 2173310
AUXILIAR DE COCINA (TIENDA DE AUTOSERVICIO)	VER	6 A 16 HRS.	25 A 35	NINGUNA	1	LIC. ADRIANA CRUZ	01 (229) 9249090 EXT.116

# EL EXPERTO RECOMIENDA

## Las 10 cosas que no debes hacer al empezar un nuevo trabajo

Continuación...

### 6. MANTÉN TU NIVEL DE QUEJAS A UN MÍNIMO.

Si hay actividades o maneras de organización distintas a las que estas acostumbrado, trata de esperar un tiempo prudencial para adaptarte u opinar acerca de ellas antes de empezar a quejarte por todo.

### 7. SÉ QUIÉN QUIERAS SER.

Aprovecha la oportunidad de comenzar un nuevo desafío para convertirte en el profesional que siempre quisiste ser.

### 8. NO TOMES PARTE EN CONFLICTOS.

Mantente neutral ante los posibles conflictos internos entre los empleados de la empresa.

### 9. EVITA LOS PEDIDOS ESPECIALES.

Espera un tiempo prudencial antes de empezar a pedir salir más temprano o tener días libres.

### 10. IDENTIFICA Y MANTENTE ALEJADO DE LAS INFLUENCIAS NEGATIVAS.

Identifica cuáles son los empleados que generan conflictos o son poco efectivos.



Fuente: <http://noticias.universia.cl/en-portada/noticia/2012/10/22/976245/10-cosas-no-debes-hacer-empezar-nuevo-trabajo.html>

## AVISOS IMPORTANTES A NUESTROS LECTORES

LA EDICIÓN OFERTAS DE EMPLEO SE PUBLICA EN EL PORTAL [WWW.EMPLEO.GOB.MX](http://WWW.EMPLEO.GOB.MX)

SI TIENES ALGUNA DUDA O COMENTARIO SOBRE ESTA PUBLICACIÓN O LAS VACANTES, LLÁMANOS

XALAPA 01 (228) 842 19 00 EXT. 3133 O A LAS EXTS. 3127 O 3152

BOCA DEL RÍO 01 (229) 931 19 51

CÓRDOBA 01 (271) 714 27 75

COATZACOALCOS 01 (921) 212 76 58

POZA RICA 01 (782) 823 32 45

PÁNUCO 01 (846) 2662344

ASIMISMO, SI CONSEGUISTE EL EMPLEO O PARA DAR DE ALTA MÁS PUESTOS DE TRABAJO.

¡GRACIAS POR INFORMARNOS!



Cualquier incumplimiento entre el oferente y demandante no es responsabilidad del SNEVER.

TELÉFONOS DE LA PROCURADURÍA LOCAL  
DE LA DEFENSA DEL TRABAJO

XALAPA 01 (228) 840 21 35 EXT. 123

BOCA DEL RÍO 01 (229) 932 90 98

CÓRDOBA 01 (271) 714 42 23


COATZACOALCOS 01 (921) 212 31 06


TUXPAN 01 (783) 834 22 57


**Ofertas de Empleo** es un servicio informativo del SNEVER que ahorra tiempo y costos en la búsqueda de empleo, publicado quincenalmente de forma digital por el Servicio Nacional de Empleo Veracruz los días 1 y 16 de cada mes. La edición estuvo a cargo del Área de Planeación e Información Ocupacional. Se terminó de editar el día 30 de enero de 2018, en la ciudad de Xalapa, Veracruz.

E S C O L A R I D A D : P R E P A R A T O R I A							
PUESTO	MPIO.	HORARIO	EDAD	EXPERIENCIA	PLAZAS	PERSONA DE CONTACTO	MEDIO DE CONTACTO
AUXILIAR DE COMPUTACIÓN (TINTORERÍA)	BR	9 A 17 HRS.	25 A 44	NINGUNA	1	SR. ENRIQUE GARCÍA LÓPEZ	01 (229) 9220818
AUXILIAR EN ALIMENTOS (CAFÉ/RESTAURANTE)	XAL	7 A 17 HRS.	22 A 35	6 M A 1 AÑO	1	CP. MARÍA DE LOS ÁNGELES FERNÁNDEZ HERNÁNDEZ	01 228 8901053
AYUDANTE DE CHOFER REPARTIDOR	VER	7 A 17 HRS.	30 A 45	NINGUNA	5	LIC. LUCILA ROBLES	045 55 27847995
AYUDANTE DE SOLDADOR	POZ	7 A 19 HRS.	20 A 45	6 M A 1 AÑO	1	LIC. LAURA GÓMEZ SÁNCHEZ	adm on.desarrollo.org@petrolacknat.com
AYUDANTE GENERAL DE ALMACÉN	CTZ	8 A 18 HRS.	20 A 35	NINGUNA	1	LIC. MARGARITO SENA PÉREZ	01 (921) 2105356 EXT. 101
CAJERO (CUBRE DESCANSO)	COR	ROTATIVO	20 A 45	NINGUNA	2	LIC. MARÍA DE JESÚS DELGADO	01 (271) 7144811
CAJERO (TIENDA DE AUTOSERVICIO)	VER	6 A 16 HRS.	20 A 35	NINGUNA	2	LIC. ADRIANA CRUZ	01 (229) 9249090 EXT.116
CAJERO (TIENDA DEPARTAMENTAL)	CTZ	8 A 21 HRS.	18 A 35	NINGUNA	3	LIC. ELIZABETH MIJANGOS RUIZ	045 921 1572279
CAJERO (VENDEDOR DE TIENDA)	CTZ	7 A 19 HRS.	21 A 28	2 A 3 AÑOS	1	LIC. SANDRA LUCÍA CAMACHO JUÁREZ	045 921 1563145
CAJERO (BANCO)	POZ	ROTATIVO	20 A 54	6 M A 1 AÑO	2	LIC. CÉSAR CRISTOBAL MONTIEL	045 555 5767255
CAJERO (TIENDA)	PAN	MIXTO	18 A 40	6 M A 1 AÑO	3	LIC. JULIETA OLGUÍN	01 (846) 2660918
CAJERO (TIENDA DE AUTOSERVICIO)	POZ	7 A 22 HRS.	18 A 45	NINGUNA	4	LIC. LAURA LUZ ÁGUILAR PINEDA	01 (782) 8263500
CAJERO VENDEDOR (PAPELERÍA)	CTZ	7 A 15 HRS.	21 A 28	2 A 3 AÑOS	2	LIC. SANDRA LUCÍA CAMACHO JUÁREZ	045 921 1563145
CAJERO VENDEDOR (TIENDA DE AUTOSERVICIO)	POZ	9 A 18 HRS.	20 A 35	1 A 2 AÑOS	1	LIC. BRISSA DESCHAMPS CASTAÑEDA	01 (782) 8225927
CAPITÁN DE MESEROS	POZ	ROTATIVO	18 A 30	2 A 3 AÑOS	1	LIC. JÉSSICA CEDILLO AGUIRRE	rhfipoz@posadas.com
CHOFER 1.5 TONELADAS (TRASLADO DE PERSONAL)	CTZ	9 A 18 HRS.	24 A 38	1 A 2 AÑOS	1	LIC. ÉRIKA JIMÉNEZ GARCÍA	045 921 1951670
CHOFER DE CAMIÓN TORTÓN	POZ	7 A 22 HRS.	18 A 40	1 A 2 AÑOS	5	LIC. LAURA LUZ ÁGUILAR PINEDA	01 (782) 8263500



E S C O L A R I D A D : P R E P A R A T O R I A							
PUESTO	MPIO.	HORARIO	EDAD	EXPERIENCIA	PLAZAS	PERSONA DE CONTACTO	MEDIO DE CONTACTO
CHOFER REPARTIDOR	VER	7 A 17 HRS.	30 A 45	NINGUNA	5	LIC. LUCILA ROBLES	045 55 27847995
COBRADOR	CTZ	9 A 19 HRS.	22 A 45	6 M A 1 AÑO	1	LIC. ALBERTO PRIETO SIBAJA	01 (921) 2117300
EJECUTIVO DE VENTAS (TELEMARKETING)	CTZ	9 A 18 HRS.	20 A 45	2 A 3 AÑOS	2	LIC. DAMARIS MENDOZA SANTIAGO	01 (922) 2235051
EJECUTIVO DE VENTAS DE AFORE	BR	8 A 17 HRS.	28 A 50	NINGUNA	3	SR. FRANCISCO YOLTIC ARISTA GARCÍA	01 (229) 2181000 EXT.508709
EMPLEADO DE MOSTRADOR	COR	ROTATIVO	25 A 35	6 M A 1 AÑO	4	LIC. MARIELA SANTANDER	01 (271) 1064112
EMPLEADO GENERAL (TIENDA DE AUTOSERVICIO)	VER	6 A 16 HRS.	20 A 35	NINGUNA	2	LIC. ADRIANA CRUZ	01 (229) 9249090 EXT.116
ENCARGADO DE COCINA (HOTEL)	BR	8 A 14 HRS.	18 A 40	NINGUNA	2	LIC. ELENA MONSERRAT GRANDA MEDINA	01 (229) 9898989 EXT.8248
ESPECIALISTA DE PREVENCIÓN (TIENDA DEPARTAMENTAL)	BR	10 A 21 HRS.	19 A 55	NINGUNA	2	LIC. CINTHYA GUILLÉN	01 (229) 9894077
GERENTE OPTOMETRISTA	VER	11 A 21 HRS.	26 A 50	NINGUNA	1	LIC. CINNIA SÁNCHEZ	045 55 78683869
GESTOR DE COBRANZA (SERVICIOS FINANCIEROS)	VER	9 A 18 HRS.	20 A 45	NINGUNA	3	LIC. DANAE SÁNCHEZ	01 (222) 5993459
GESTOR DE COBRANZA DOMICILIARIA	BR	8 A 17 HRS.	18 A 50	NINGUNA	2	LIC. CINTHYA GUILLÉN	01 (229) 9894077
OPTOMETRISTA PRÁCTICO	BR	11 A 20 HRS.	26 A 50	NINGUNA	2	LIC. CINNIA SÁNCHEZ	045 229 1301911
 PROMOTOR DE CRÉDITO	XAL	9 A 19 HRS.	22 A 65	6 M A 1 AÑO	5	LIC. SERGIO MESA MELGOZA	045 228 2147200
REPRESENTANTE COMERCIAL	CTZ	8 A 17 HRS.	27 A 55	2 A 3 AÑOS	3	LIC. JOSE ÁNGEL CORONA HERNÁNDEZ	01 (555) 3404005 EXT. 4005
SECRETARIA	COR	9 A 19 HRS.	25 A 35	6 M A 1 AÑO	1	LIC. RAYMUNDO PRADO	045 271 7027692

E S C O L A R I D A D : P R E P A R A T O R I A							
PUESTO	MPIO.	HORARIO	EDAD	EXPERIENCIA	PLAZAS	PERSONA DE CONTACTO	MEDIO DE CONTACTO
VENDEDOR (ÓPTICA)	BR	11 A 20 HRS.	24 A 50	NINGUNA	2	LIC. CINNIA SÁNCHEZ	045 229 1301911
VENDEDOR (REFACCIONARIA)	VER	8 A 19 HRS.	25 A 45	NINGUNA	2	LIC. CITLALLY VELÁZQUEZ	01 (229) 2008880
VENDEDOR (VENTA DE CARNE)	FOR	7 A 17 HRS.	25 A 35	2 A 3 AÑOS	3	LIC. MILDRED ARELLANO	01 (228) 1880086
VENDEDOR DE PISO (TIENDA DEPARTAMENTAL)	BR	11 A 21 HRS.	18 A 48	6 M A 1 AÑO	5	LIC. CINTHYA GUILLEN	01 (229) 9892400 EXT.4077
VENDEDOR DE PISO (FARMACIA)	POZ	ROTATIVO	20 A 40	6 M A 1 AÑO	2	LIC. ROBERTO CARLOS SANTES LONGINO	01 (782) 8229513
 VERIFICADOR PORTUARIO	VER	8 A 19 HRS.	21 A 60	NINGUNA	2	SR. JAVIER MARTÍNEZ	01 (229) 9319253 EXT.107

E S C O L A R I D A D : P R O F E S I O N A L							
PUESTO	MPIO.	HORARIO	EDAD	EXPERIENCIA	PLAZAS	PERSONA DE CONTACTO	MEDIO DE CONTACTO
ABOGADO DE CARTERA CEDIDA (LIC. EN DERECHO)	XAL	8 A 19 HRS.	25 A 38	6 M A 1 AÑO	1	LIC. HAYDÉ MENDOZA AVENDAÑO	01 (228) 8417070 EXT. 157
 ANALISTA PROGRAMADOR (LIC. EN INFORMÁTICA)	COA	8 A 18 HRS.	18 A 60	1 A 2 AÑOS	1	LIC. FERNANDO MARTÍNEZ LASSO	01 (228) 8167270
AUDITOR INTERNO (CP)	XAL	8 A 19 HRS.	25 A 45	1 A 2 AÑOS	1	CP. MARÍA DEL CARMEN RECHY LÓPEZ	01 (228) 8423301 EXT. 108
AUXILIAR ADMINISTRATIVO (CARRERA AFÍN)	COR	9 A 19 HRS.	25 A 39	2 A 3 AÑOS	1	SR. JESÚS HERNÁNDEZ HERNÁNDEZ	045 271 1069023
AUXILIAR ADMINISTRATIVO (CP)	XAL	9 A 18 HRS.	22 A 30	1 A 2 AÑOS	1	PSIC. TOMÁS SAMIO BASILIO	01 (228) 8171296
AUXILIAR CONTABLE (CARRERA AFÍN)	COR	8 A 18 HRS.	25 A 35	6 M A 1 AÑO	1	LIC. MARIELA SANTANDER	01 (271) 1064112
AUXILIAR CONTABLE (CP)	XAL	9 A 20 HRS.	18 A 30	6 M A 1 AÑO	1	SRA. DIANA ABURTO RODRÍGUEZ	01 (228) 8123801
AUXILIAR CONTABLE (CP)	POZ	9 A 18 HRS.	22 A 35	6 M A 1 AÑO	1	LIC. EDREI RODRÍGUEZ	edreirs@gmail.com

E S C O L A R I D A D : P R O F E S I O N A L							
PUESTO	MPIO.	HORARIO	EDAD	EXPERIENCIA	PLAZAS	PERSONA DE CONTACTO	MEDIO DE CONTACTO
AUXILIAR JURÍDICO (LIC. EN DERECHO)	XAL	8 A 19 HRS.	25 A 40	3 AÑOS O MÁS	1	CP. MARÍA DEL CARMEN RECHY LÓPEZ	01 (228) 8423301 EXT. 108
CANTADOR FISCAL (CARRERA AFÍN)	COR	8 A 18 HRS.	30 A 40	6 M A 1 AÑO	1	LIC. MARIELA SANTANDER	01 (271) 1064112
CONTADORA FACTURISTA (CP)	XAL	MIXTO	20 A 50	1 A 2 AÑOS	1	SRA. MAYRA CINTA HERNÁNDEZ	045 228 1508893
COORDINADOR DE CARRERA UNIVERSITARIA (LAE)	XAL	MIXTO	25 A 38	6 M A 1 AÑO	1	ING. JORGE LUIS JAVIER PÉREZ	01 (228) 8435553 EXT. 159
ENCARGADO DE ALMACÉN	COR	5 A 19 HRS.	30 A 40	6 M A 1 AÑO	1	LIC. MARIELA SANTANDER	01 (271) 1064112
GERENTE DE SUCURSAL (LAE O CP)	XAL	9 A 19 HRS.	28 A 45	3 AÑOS O MÁS	2	LIC. ROMULO RUEDAS	01 (228) 8176882
JEFE DE CEDI (LAE)	VER	7 A 17 HRS.	30 A 45	NINGUNA	1	LIC. LUCILA ROBLES	045 55 27847995
JEFE DE CONTABILIDAD/ÓPTICA (CP O CARRERA AFÍN)	XAL	9 A 20 HRS.	20 A 40	3 AÑOS O MÁS	1	LIC. DIANA ABURTO RODRÍGUEZ	01 (228) 8123801
JEFE DE SISTEMAS (LIC. EN INFORMÁTICA, ING. EN SISTEMAS)	POZ	7 A 22 HRS.	23 A 40	6 M A 1 AÑO	1	LIC. LAURA LUZ ÁGUILAR PINEDA	01 (782) 8263500
PROMOTOR EDUCATIVO (LIC. EN PEDAGOGÍA, LIC. EN CIENCIAS DE LA EDUCACIÓN)	POZ	8 A 16 HRS.	23 A 30	NINGUNA	1	SRA. MARÍA ROSA MARTÍNEZ MAGDALENA	01 (782) 8236575
RECEPCIONISTA BILINGÜE (LAE)	XAL	14 A 22 HRS.	24 A 35	1 A 2 AÑOS	1	LIC. LAURA ROSAS	01 (228) 1411690
RELACIONISTA PÚBLICO (LIC. EN RELACIONES PÚBLICAS)	XAL	MIXTO	25 A 40	6 M A 1 AÑO	1	LIC. DIANA ABURTO RODRÍGUEZ	01 (228) 8123801
SUBGERENTE DE DESARROLLO (LAE, LIC. EN CONTADURÍA O ING. INDUSTRIAL)	POZ	7 A 22 HRS.	18 A 40	6 M A 1 AÑO	2	LIC. LAURA LUZ AGUILAR PINEDA	01 (782) 8263500
VENDEDOR INDUSTRIAL/TIENDA DE PINTURA (ING. INDUSTRIAL)	VER	8 A 19 HRS.	28 A 45	NINGUNA	1	LIC. CARMEN NORBERTO	01 (229) 2011251

# portaldeempleo

www.empleo.gob.mx

DESCARGA EL  
PERIÓDICO DE  
OFERTAS  
DE EMPLEO



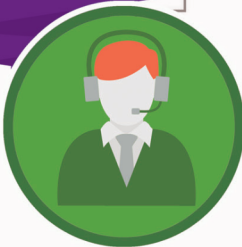
INCREMENTA TUS  
POSIBILIDADES DE  
CONTRATACIÓN



POSTÚLATE A  
VACANTES DE  
TODO EL PAÍS



ASESORÍA EN LÍNEA



RECIBE OFERTAS  
DE EMPLEO  
EN TU CELULAR  
movil.empleo.gob.mx



www.empleo.gob.mx

Este programa es público, ajeno a cualquier partido político. Queda prohibido el uso para fines distintos a los establecidos en el programa.

 **SNE**  
SERVICIO NACIONAL  
DE EMPLEO

## UNIDADES REGIONALES

### XALAPA

Av. Manuel Ávila Camacho N° 191  
Col. Fco. Ferrer Guardia, C.P. 91020  
Tel./Fax: 01 (228) 842 19 00 Exts.3133 y 3154

### BOCA DEL RÍO

Tiburón N° 76 entre Ballena y Salmón  
Fracc. Costa de Oro, C.P. 94299  
Tels. 01 (229) 932 82 95 y 9311951

## DIRECTORIO

### DIRECCIÓN GENERAL

Av. Manuel Ávila Camacho N° 191  
Col. Fco. Ferrer Guardia, C.P. 91020, Xalapa, Ver.  
Tel./Fax: 01 (228) 842 19 00 Exts. 3152 y 3135

### CÓRDOBA

Avenida 3 esquina Calle 1 N° 104 Int. 310  
Edif. Plaza Jardín Col. Centro, C.P. 94500  
Tels./Fax: 01 (271) 71 457 27 / 14 401 76

### PÁNUCO

Melchor Ocampo N° 103  
Col. Centro, C.P. 93990  
Tel./Fax: 01 (846) 266 23 44

### COATZACOALCOS

Zamora N° 405 Altos  
Col. Centro, C.P. 96400  
Tels./Fax: 01 (921) 21 219 42 / 21 276 58

### POZA RICA

Josefa Ortiz de Domínguez s/n  
Col. Obras Sociales, C.P. 93240  
Tels. 01 (782) 823 32 45 / 824 01 45  
Exts. 165 y 170

¿Tiene alguna duda o queja con respecto al Periódico de Ofertas de Empleo? Por favor comuníquelo a los teléfonos que se indican en la sección "El Experto recomienda", la cual se ubica en la página 7.

¿BUSCA PERSONAL CALIFICADO  
PARA CUBRIR SUS VACANTES?

¿BUSCA EMPLEO?  
SÓLO CONSULTE EL  
PORTAL DEL EMPLEO



Síguenos en  
# Redes Sociales.



Servicio Nacional de Empleo Veracruz



@empleogob\_mx



@empleosnever



/empleogobmx  
www.empleo.gob.mx

Regístrate y haz que las empresas te vean.

CONSULTE EL PERIÓDICO OFERTAS  
DE EMPLEO DESDE EL PORTAL DEL  
EMPLEO. LOS DÍAS 1 Y 16 DE CADA  
MES ESTÁ DISPONIBLE PARA  
USTED.

## NUESTROS SERVICIOS SON GRATUITOS



STPSP  
ESTADO DE VERACRUZ

VER Trabajo  
SECRETARÍA DE TRABAJO,  
PREVISIÓN SOCIAL Y PRODUCTIVIDAD

VISITE NUESTRA PÁGINA EN INTERNET

www.stps.gob.mx

 **SNE**  
SERVICIO NACIONAL  
DE EMPLEO